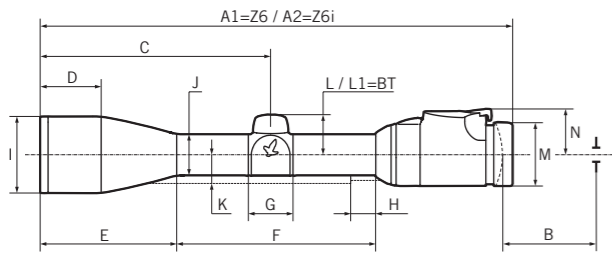


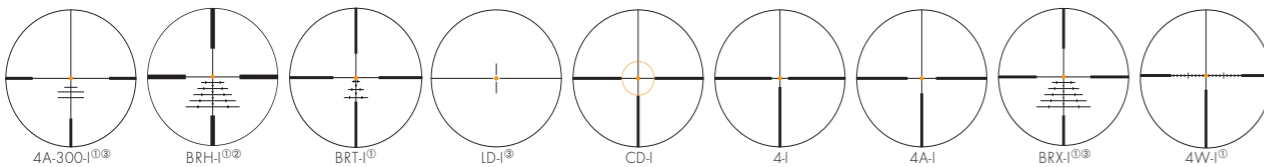
ABMESSUNGEN / DIMENSIONS / DIMENSIÖNEN / DIMENSIONI / DIMENSIONES
AFMETINGEN / MÄTNING / MITAT / AFMÅLING / ГАБАРИТНЫЕ



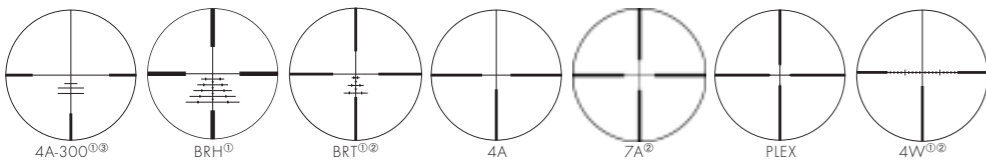
	Z6/Z6i							
	1-6x24	1-6x24 EE	1.7-10x42	2-12x50	2.5-15x44 P	2.5-15x56 P	3-18x50 P	5-30x50 P
A1	293 mm/11.54 in	312 mm/12.28 in	321 mm/12.64 in	340 mm/13.39 in	356 mm/14.02 in	364 mm/14.33 in	381 mm/15.0 in	395 mm/15.55 in
A2	296 mm/11.65 in	315 mm/12.40 in	324 mm/12.76 in	343 mm/13.50 in	359 mm/14.13 in	367 mm/14.45 in	384 mm/15.12 in	398 mm/15.67 in
B	95 mm/3.74 in	120 mm/4.72 in	95 mm/3.74 in	95 mm/3.74 in	95 mm/3.74 in	95 mm/3.74 in	95 mm/3.74 in	95 mm/3.74 in
C	120 mm/4.72 in	130 mm/5.12 in	148 mm/5.83 in	168 mm/6.61 in	175 mm/6.89 in	184 mm/7.24 in	207.2 mm/8.16 in	221 mm/8.70 in
D	-	-	39 mm/1.54 in	38 mm/1.50 in	39 mm/1.54 in	43.5 mm/1.71 in	38 mm/1.50 in	27 mm/1.06 in
E	15 mm/0.59 in	15 mm/0.59 in	86 mm/3.39 in	105 mm/4.13 in	93 mm/3.66 in	120 mm/4.72 in	106 mm/4.17 in	119 mm/4.69 in
F	183 mm/7.20 in	192 mm/7.56 in	139 mm/5.47 in	140 mm/5.51 in	160 mm/6.30 in	142 mm/5.59 in	180 mm/7.09 in	181 mm/7.13 in
G	32 mm/1.26 in	32 mm/1.26 in	32 mm/1.26 in	32 mm/1.26 in	32 mm/1.26 in	32 mm/1.26 in	32 mm/1.26 in	32 mm/1.26 in
H (SR)	15.5 mm/0.61 in	-	15.5 mm/0.61 in	15.5 mm/0.61 in	15.5 mm/0.61 in	15.5 mm/0.61 in	15.5 mm/0.61 in	-
I	30 mm/1.18 in	30 mm/1.18 in	48 mm/1.89 in	56 mm/2.20 in	50 mm/1.97 in	62 mm/2.44 in	56 mm/2.20 in	56 mm/2.20 in
J	30 mm/1.18 in	30 mm/1.18 in	30 mm/1.18 in	30 mm/1.18 in	30 mm/1.18 in	30 mm/1.18 in	30 mm/1.18 in	30 mm/1.18 in
K (SR)	20.5 mm/0.81 in	-	20 mm/0.79 in	20 mm/0.79 in	20 mm/0.79 in	20 mm/0.79 in	20 mm/0.79 in	-
L	29 mm/1.14 in	29 mm/1.14 in	29 mm/1.14 in	29 mm/1.14 in	29 mm/1.14 in	29 mm/1.14 in	29 mm/1.14 in	29 mm/1.14 in
L1 (BT)	-	-	37.5 mm/1.48 in	37.5 mm/1.48 in	37.5 mm/1.48 in	37.5 mm/1.48 in	37.5 mm/1.48 in	37.5 mm/1.48 in
M	45.5 mm/1.79 in	45.5 mm/1.79 in	45.5 mm/1.79 in	45.5 mm/1.79 in	45.5 mm/1.79 in	45.5 mm/1.79 in	45.5 mm/1.79 in	45.5 mm/1.79 in
N (Z6i)	31.7 mm/1.25 in	31.7 mm/1.25 in	31.7 mm/1.25 in	31.7 mm/1.25 in	31.7 mm/1.25 in	31.7 mm/1.25 in	31.7 mm/1.25 in	31.7 mm/1.25 in
Objektiv Filtergewinde Objective filter thread Filet de raccord pour filtre Obiettivo filettatura filtro Rosca del filtro del objetivo Filterdraad objectief Filtergönggå vid objektivet Objektiivin suodinkierre Filtergevid på objektiv-siden Объектив, резьба установки фильтра	M 27x0.75	M 27x0.75	M 44x0.75	M 52x0.75	M 46x0.75	M 58x0.75	M 52x0.75	M 52x0.75

ABSEHEN / RETICLES / RETICULES / RETICOLI / RETÍCULAS / DRADENKRUIZEN / RIKTMEDEL / RISTIKOT / SIGTE / ПРИЦЕЛЬНЫЕ МАРКИ

BELEUCHTET / ILLUMINATED / AVEC ECLAIRAGE / ILLUMINATI / ILLUMINADAS / VERLICHT / BELYST / VALAISTU / MED LYS / С ПОДСВЕТКОЙ



UNBELEUCHTET / NON-ILLUMINATED / SIN ECLAIRAGE / NON ILLUMINATI / SIN ILLUMINACIÓN / ONVERLICHT / OBELYST / VALAISAMATON / UDEN LYS / БЕЗ ПОДСВЕТКИ



① Siehe separate Bedienungsanleitungen.
See separate user manuals.
Voir mode d'emploi séparé.
Vedi a parte il manuale d'uso.
Véanse las instrucciones de funcionamiento que se adjuntan por separado.
Zie afzonderlijke bedieningshandleiding.
Se separat bruksanvisning.
Kato erillistä käyttöohjetta.
Se separat betjeningsvejledning.
См. отдельную инструкцию по эксплуатации.

② Diese Modelle sind derzeit nur in Nordamerika erhältlich.
These models are currently only available in North America.
Ces modèles ne sont actuellement disponibles qu'aux Amérique du Nord.
Questi modelli al momento sono disponibili negli America del Nord.
Estos modelos en la actualidad sólo se pueden adquirir en los América del Norte.
Deze modellen zijn momenteel alleen in Noord-Amerika verkrijgbaar.
Dessa modeller kan för närvarande endast erhållas i North America.
Nämä mallit ovat saatavana vain Pohjois-Amerikka.
Disse modeller fås i øjeblikket kun i Nordamerika.
Указанные модели в настоящий момент предлагаются к продаже только в Северная Америка.

③ Diese Modelle sind derzeit nicht in Nordamerika erhältlich.
These models are currently not available in North America.
Ces modèles ne sont actuellement pas disponibles Amérique du Nord.
Questi modelli al momento non sono disponibili negli America del Nord.
Estos modelos en la actualidad no se pueden adquirir en América del Norte.
Deze modellen zijn momenteel niet in Noord-Amerika verkrijgbaar.
Dessa modeller kan för närvarande inte erhållas i North America.
Nämä mallit eivät ole saatavana Pohjois-Amerikka.
Disse modeller fås i øjeblikket ikke i Nordamerika.
Данные модели не предлагаются для рынка Северная Америка.



SWAROVSKI
OPTIK

Swarovski-Optik AG & Co KG.
6067 Absam, Austria
Tel. 00800/32425056
customerservice@swarovskioptik.com
SWAROVSKIOPTIK.COM

BA-670-13, 02/2023

Z6/Z6i

ABDECKMASSE / SUBTENSION DIMENSION / COTES DE RECOUVREMENT / MISURE DEL RETICOLO / DIMENSIONES DE COBERTURA DE LAS RETÍCULAS / AFDEKMATEN / TÄCKMÅTT / TÄHTÄYSMITAT / AFDÆKNINGSMÅL / ПРОПОРЦИИ

DE ABDECKMASSEPROGRAMM

Mit dem kostenlosen Abdeckmaßprogramm können Sie für alle SWAROVSKI OPTIK Zielfernrohre die genauen Abdeckmaße für Ihr Absehen ermitteln. Die Berechnung ist für alle wählbaren Vergrößerungen, aber auch für unterschiedliche Distanzen möglich. Alle ermittelten Abdeckmaße werden in englischen oder metrischen Einheiten sowie in den Winkelmaßen MOA und MIL ausgegeben und können danach ausgedruckt werden.

Ausführliche Beschreibung unter ABDECKMASSE.SWAROVSKIOPTIK.COM

EN SUBTENSION DIMENSIONS PROGRAM

The free subtension dimensions program allows you to quickly obtain all the precise subtension dimensions for your reticle for all SWAROVSKI OPTIK rifle scopes. These values can be calculated not only for all optional magnifications but also for different distances. All the calculated subtension dimensions are given in imperial or metric units, as well as in MOA and MIL units, and can be printed out afterwards.

A detailed description is available at SUBTENSIONS.SWAROVSKIOPTIK.COM

FR PROGRAMME DE CALCUL DES VALEURS DE RECOUVREMENT

Le programme gratuit de calcul des valeurs de recouvrement vous permet d'obtenir rapidement les valeurs de recouvrement exactes de votre réticule pour toutes les lunettes de visée SWAROVSKI OPTIK. Ces valeurs peuvent être calculées pour tous les grossissements optionnels, mais également pour différentes distances. Toutes les valeurs de recouvrement sont fournies en unités impériales ou métriques, ainsi qu'en unités MOA et MIL, et peuvent être imprimées ultérieurement.

Une description détaillée du programme est disponible à l'adresse SUBTENSIONS.SWAROVSKIOPTIK.COM

IT PROGRAMMA PER LE DISTANZE DI SOTTOTENSIONE

Il programma gratuito per calcolare le distanze di sottotensione consente di ottenere i valori corretti per i reticoli di tutti i cannocchiali da puntamento SWAROVSKI OPTIK. Questi valori possono essere calcolati non solo per tutti i possibili ingrandimenti, ma anche per diverse distanze. Tutte le distanze di sottotensione calcolate sono fornite in unità di misura metriche o imperiali e anche in unità MOA e MIL e possono essere successivamente stampate.

Per una descrizione dettagliata, visitate SUBTENSIONS.SWAROVSKIOPTIK.COM

ES PROGRAMA DE VALORES DE SUBTENSION

El programa de valores de subtensión gratuito le permite obtener rápidamente todos los valores de subtensión para su retícula y cualquier visor SWAROVSKI OPTIK. Estos valores se pueden calcular no solo para los distintos aumentos, sino también para diferentes distancias. Todos los valores de subtensión calculados aparecen en sistema métrico o imperial, así como en MOA y MIL, y se pueden imprimir posteriormente.

Puede encontrar una descripción más detallada en SUBTENSIONS.SWAROVSKIOPTIK.COM

NL AFDEKMATENPROGRAMMA

Met het gratis afdekmatenprogramma hebt u snel de beschikking over de precieze afdekmaten voor uw dradenkruis voor alle SWAROVSKI OPTIK richtkijzers. Deze waarden kunnen niet alleen berekend worden voor alle optionele vergrotingen maar ook voor verschillende afstanden. Alle berekende afdekmaten worden gegeven in imperiale of metrische eenheden, alsook in de hoekmaten MOA en MIL, en kunnen achteraf worden geprint.

Een uitgebreide beschrijving is te vinden op SUBTENSIONS.SWAROVSKIOPTIK.COM

SV AVSTÅNDSVÄRDEPROGRAM

Med hjälp av det kostnadsfria avståndsvärdesprogrammet kan du snabbt få alla exakta avståndsvärden för din streckplatta för alla SWAROVSKI OPTIK-kikarsikten. Dessa värden kan beräknas inte enbart för alla förstoringar som finns som tillval utan även för olika avstånd. Alla beräknade avståndsvärden anges i imperiska eller metriska enheter, samt i enheterna MOA (bågminut) och MIL, och kan skrivas ut efteråt.

En detaljerad beskrivning finns på SUBTENSIONS.SWAROVSKIOPTIK.COM

FI VASTEMITTAOHJELMA

Maksuttomalla vastemittaohjelmalla voidaan laskea tähtäinristikon tarkat vastemitta-arvot nopeasti kaikille SWAROVSKI OPTIKin tähtäinkikareille. Arvot voidaan laskea optimaalisten suurennusten lisäksi eri etäisyyksille. Kaikki vastemitat esitetään brittiläisen järjestelmän tai metrijärjestelmän yksiköissä sekä kulmaminuutteina ja piiruina. Vastemitat voidaan tulostaa myöhemmin.

Tarkka kuvaus on osoitteessa SUBTENSIONS.SWAROVSKIOPTIK.COM

DA DÆKNINGSVÆRDIPROGRAM

Med det gratis dækningsværdiprogram kan du hurtigere få alle de præcise dækningsværdier for dit sigte for alle SWAROVSKI OPTIK-riffelsigter. Værdierne kan ikke kun beregnes for alle valgfrie forstørrelser, men også til forskellige afstande. Alle beregnede dækningsværdier angives i britiske eller metriske enheder, såvel som i MOA- og MIL-enheder og kan udskrives bogefter.

En detaljeret beskrivelse kan fås på SUBTENSIONS.SWAROVSKIOPTIK.COM

RU ПРОГРАММА ИСПОЛЬЗОВАНИЯ ПОКАЗАНИЙ ОКУЛЯРНОЙ НИТИ

Бесплатная программа использования показаний окулярной нити позволяет быстро получать все точные показания окулярной нити существующих оптических сеток прицелов SWAROVSKI OPTIK. Эти значения могут быть рассчитаны не только для всех дополнительных увеличений, но и для различных расстояний. Все рассчитанные показания окулярной нити даются в имперских или метрических единицах исчисления, а также в единицах MOA и MIL, и могут впоследствии быть распечатаны.

Более подробные сведения - на SUBTENSIONS.SWAROVSKIOPTIK.COM



TECHNISCHE DATEN / TECHNICAL DATA / DONNÉES TECHNIQUES / DATI TECNICI / DATOS TÉCNICOS / TECHNISCHE GEGEVENS / TEKNISKA DETALJER / TEKNISSET TIEDOT / TEKNISKE DATA / ТЕХНИЧЕСКИЕ ХАРАКТЕРИСТИКИ

Parallaxfrei auf 100 m · Parallax-free at 109 yds/100 m · Absence de parallaxe sur 100 m · Esente da paralaxse a 100 m · Libre de paralaje a 100 m · Parallaxvrij op 100 m · Parallaxfri på 100 m · Parallaksivrijuttu 100 metriin · Parallaxsefri på 100 m · Отстройка от параллакса на 100 м

(Ausnahme: Modelle mit Parallaxeturm / Exception: models with parallax turret / Exception: modèles avec tour parallaxe / Eccezione: modelli con torretta parallasse / Excepción: modelos con torre de paralaje / Uitzondering: modellen met parallax-toren / Undantag: modeller med parallaxtorn / Poikkeuksena: mallit, joissa on parallaksitorni / Undtagelse: Modeller med parallaksstårn / За исключением моделей с барабаником для отстройки от параллакса)

Edelgasfüllung · inert gas filling · remplissage de gaz inerte · riempimento con gas inerte · relleno de gas inerte · inertgasvulling · ädelgasfyllning · jalokaasutäyte · ædelgasfyldning · заполнение инертным газом

DE Modell	EN Model	FR Modèle	IT Modello	ES Modelo	NL Model	SV Model	FI Malli	DA Model	RU Модель	Z6/Z6i								
										1-6x24	1-6x24 EE	1.7-10x42	2-12x50	2.5-15x44 P	2.5-15x56 P	3-18x50 P	5-30x50 P	
Vergrößerung	Magnification	Grossissement	Ingrandimento	Aumentos	Vergroting	Förstoring	Suurennus	Forstørrelse	Увеличение	1-6x	1-6x	1.7-10x	2-12x	2.5-15x	2.5-15x	3-18x	5-30x	
Wirksamer Objektiv-Ø	Effective objective lens diameter	Diamètre effectif de l'objectif	Diametro utile dell'obiettivo	Diámetro efectivo del objetivo	Objectiefdiameter	Effektiv objektiv Ø	Objektiivin tehollinen Ø	Effektiv diameter på objektiv	Эффективный диаметр объектива	9.6-24 mm	10.9-24 mm	16.0-42 mm	19.3-50 mm	24.2-44 mm	24.0-56 mm	29.0-50 mm	48.2-50 mm	
Austrittspupillen-Ø	Exit pupil diameter	Diamètre de la pupille de sortie	Diametro della pupilla d'uscita	Diámetro de la pupila de salida	Uittredepuipillen-Ø	Utgangspupillens Ø	Lähtöpupillin Ø	Udgangspupil-diameter	Диаметр выходного зрачка	9.6-4.0 mm	10.8-4.0 mm	9.6-4.2 mm	9.6-4.2 mm	9.5-2.9 mm	9.5-3.8 mm	9.5-2.8 mm	9.5-1.7 mm	
Austrittspupillen-Abstand (Augenabstand)	Exit pupil distance (Eye relief)	Distance de la pupille de sortie (Distance oeil-oculaire)	Distanza della pupilla d'uscita	Distancia de la pupila de salida (Distancia del ocular)	Uittredepuipilafstand (Oogafstand)	Avstand utgangspupill (Ogonavstånd)	Silmän etäisyys okulaarista (Silmäväli)	Udgangspupil-afstand (Øjenafstand)	Удаление выходного зрачка (Фокусное расстояние)	95 mm	120 mm	95 mm	95 mm	95 mm	95 mm	95 mm	95 mm	
Sehfeld	Field of view	Champ de vision reel	Campo visivo	Campo de visión	Gezichtsveld	Synfält	Näkökenttä	Synsfelt	Поле зрения	42.5-6.8 m/100 m 127.5-20.4 ft/100 yds	33.5-5.4 m/100 m 100.5-16.2 ft/100 yds	25.2-4.2 m/100 m 75.6-12.6 ft/100 yds	21.0-3.5 m/100 m 63-10.5 ft/100 yds	16.0-2.7 m/100 m 48-8.1 ft/100 yds	16.5-2.7 m/100 m 49.5-8.1 ft/100 yds	13.3-2.2 m/100 m 39.9-6.6 ft/100 yds	7.9-1.3 m/100 m 23.7-3.9 ft/100 yds	
Sehfeld (Grad)	Field of view (degrees)	Champ de vision reel (degrés)	Campo visivo (gradi)	Campo de visión (grados)	Gezichtsveld (graden)	Synfält (grader)	Näkökenttä (astetta)	Synsfelt (grader)	Поле зрения (в градусах)	23.8-3.9°	18.9-3.1°	14.3-2.4°	11.8-1.95°	9.2-1.5°	9.4-1.5°	7.6-1.3°	4.5-0.75°	
Augenseitiges Sehfeld (Grad)	Field of view, apparent (degrees)	Champ de vision apparent (dégrés)	Campo visivo soggettivo (gradi)	Campo de visión, aparente (grados)	Subjectief gezichtsveld (graden)	Ytre synfält (grader)	Näennäinen näkökenttä (astetta)	Subjektivt synsfelt (grader)	Видимое поле зрения (в градусах)	23.4°	18.8°	23.7°	23.4°	23.3°	23.2°	22.8°	22.8°	
Dioptrienausgleich	Dioptr adjustment	Ajustement dioptrique	Compensazione diottrica	Ajuste de dioptrías	Dioptriccorrectie	Dioptrijustering	Diopterin säätö	Dioptri justering	Диоптрическая настройка	-3 to +2 dpt	-2.8 to +1.8 dpt	-3 to +2 dpt	-3 to +2 dpt	-3 to +2 dpt	-3 to +2 dpt	-3 to +2 dpt	-3 to +2 dpt	
Lichttransmission	Light transmission	Transmission de lumière	Trasmissione di luce	Transmisión de la luz	Lichttransmissie	Ljustransmission	Valonläpäisykyky	Lystransmission	Светопродовимость	90%	91%	90%	90%	90%	91%	90%	90%	
Dämmerungszahl nach ISO 14132-1	Twilight factor based on ISO 14132-1	Indice crépusculaire (ISO 14132-1)	Valore crepuscolare secondo ISO 14132-1	Factor crepuscular según ISO 14132-1	Schemergetal gebaseerd op ISO 14132-1	Skyrningsvärde baserad på ISO 14132-1	Hämäräkerron perustuen ISO 14132-1	Dæmringstal baseret på ISO 14132-1	Сумеречное число по ISO 14132-1	2.8-12	2.8-12	4.7-20.5	5.7-24.6	7.1-25.7	7.1-29	8.5-30	14.1-38.7	
Treffpunkt-korrektur je Klick	Impact point correction/click	Correction du point d'impact/clic	Click di correzione per punto di impatto	Corrección punto de impacto/clic	Trefpuntcorrectie per klik	Korrigerig av riktpunkt/klick	Osumapisteen korjaus/napsaus	Træpunks-korrigerig-/klik	Корректировка точки попадания/«щелчок»	15 mm/100 m 0.54 in/100 yds	15 mm/100 m 0.54 in/100 yds	10 mm/100 m 0.36 in/100 yds	10 mm/100 m 0.36 in/100 yds	10 mm/100 m 0.36 in/100 yds	10 mm/100 m 0.36 in/100 yds	5 mm/100 m 0.18 in/100 yds	5 mm/100 m 0.18 in/100 yds	
Max. Stellweg nach Höhe und Seite	Max. elevation/windage adjustment range	Plage de réglage max. de l'élevation/de la dérive	Massima escursione di regolazione per elevazione e deriva laterale del vento	Rango máx. ajuste de elevación/resistencia al viento	Max. hoogte-(H) en breedte-verstelling (S)	Maximalt elevations-/avdriftsjusterings-område	Maksimisäätöalue korkeus- ja sivusuunnassa	Maks. højde-/vindjusterings-interval	Максимальный диапазон регулировки угла прицеливания и поправки на ветер	2 m/100 m 72 in/100 yds	2.1 m/100 m 75.6 in/100 yds	1.5 m/100 m 54 in/100 yds	1.5 m/100 m 54 in/100 yds	1.8-1 m/100 m 64.8-36 in/100 yds	1.8-1 m/100 m 64.8-36 in/100 yds	1.8-1 m/100 m 64.8-36 in/100 yds	1.207 m/100 m 43.252 in/100 yds	
Parallaxenausgleich	Parallax correction	Correction de parallaxe	Correzione parallasse	Corrección de paralaje	Parallaxcorrectie	Parallaxkorrigerig	Parallaksinkorjaus	Parallakse-korrigerig	Корректировка параллакса	-	-	-	-	50∞ m 55∞ yds	50∞ m 55∞ yds	50∞ m 55∞ yds	50∞ m 55∞ yds	
Länge ca.	Approx. length	Longueur approx.	lunghezza appross.	Longitud aprox.	Lengte ca.	Ungefärlig längd	Pituus noin	Cirkalængde	Примерная длина	293 mm/11.54 in 296 mm/11.65 in	312 mm/12.28 in 315 mm/12.40 in	321 mm/12.64 in 324 mm/12.76 in	340 mm/13.39 in 343 mm/13.50 in	356 mm/14.02 in 359 mm/14.13 in	364 mm/14.33 in 367 mm/14.45 in	381 mm/15.0 in 384 mm/15.12 in	395 mm/15.55 in 398 mm/15.67 in	
Gewicht ca. L unbeleuchtet	Approx. weight L non-illuminated	Poids approx. L non lumineux	Peso appross. L non illuminato	Peso aprox. L no iluminado	Gewicht ca. L onverlicht	Ungefärlig vikt L obelyst	Paino, noin L valaisematon	Cirkavægt L ikke-illumineret	Примерная масса L без подсветки	410 g 14.5 oz	-	465 g 16.4 oz	515 g 18.2 oz	565 g 19.9 oz**	645 g 22.8 oz	585 g 20.6 oz	595 g 21.0 oz	
L beleuchtet	L illuminated	L lumineux	L illuminato	L iluminado	L verlicht	L belyst	L valaistu	L illumineret	L с подсветкой	450 g 15.9 oz	445 g 15.7 oz	500 g 17.6 oz	550 g 19.4 oz	585 g 20.6 oz	680 g 24.0 oz	625 g 22.0 oz	635 g 22.4 oz	
SR beleuchtet	SR illuminated	SR lumineux	SR illuminato	SR iluminado	SR verlicht	SR belyst	SR valaistu	SR illumineret	SR с подсветкой	470 g 16.6 oz	-	515 g 18.2 oz	565 g 19.9 oz	615 g 21.7 oz**	690 g 24.3 oz	640 g 22.6 oz	-	
Batterie	Battery	Batterie	Batteria	Bateria	Batterij	Batteri	Paristo	Batteri	Батарея	3V; CR 2032	3V; CR 2032	3V; CR 2032	3V; CR 2032	3V; CR 2032	3V; CR 2032	3V; CR 2032	3V; CR 2032	
Betriebs-dauer ca. (h)	Operating time ca. (h)	Twilight operation at medium brightness	Autonomie approx. (h)	Mise en service crépusculaire en cas de luminosité moyenne	Durata operativa appross. (ore)	Zona di oscurità con luminosità media	Tiempo de funcionamiento aprox. (h)	Modo nocturno para brillo medio	Gebruikstijd ca. (uur)	Bij schemer-omstandigheden en gemiddelde intensiteit	Driftstid ungefärlig (tim.)	Skyrningsinställing vid medelstarkt ljus	Käyttöaika noin (h)	hämäräasetus keskikirk-kaudella	Driftstid ca. (t)	Skumringsområde ved middelstarkt lysintensitet	Время работы, примерно (ч.)	Ночной режим при среднем уровне яркости
Tagbereich bei mittlerer Helligkeit	Daylight operation at medium brightness	Mise en service diurne en cas de luminosité moyenne	Zona giorno con luminosità media	Modo diurno para brillo medio	Bij daglicht-omstandigheden en gemiddelde intensiteit	Dagsljusinställing vid medelstarkt ljus	päiväasetus keskikirk-kaudella	Dagsområde ved middelstarkt lysintensitet	Дневной режим при среднем уровне яркости	180 h	180 h	180 h	180 h	180 h	180 h	180 h	180 h	
Helligkeitsstufen	Brightness levels	Niveaux de luminosité	Livelli di luminosità	Niveles de luminosidad	Lichtsterkeniveaus	Ljusstyrkenivåer	Kirkkaustasot	Lysstyrkeniveauer	Уровни яркости	64	64	64	64	64	64	64	64	
Funktionstemperatur	Functional temperature	Température de fonctionnement	Temperatura operativa	Temperatura de funcionamiento	Gebruiks-temperatuur	Driftstemperatur	Käyttölämpötila	Funktionstemperatur	Рабочая температура	-20/+55°C -4/+131°F	-20/+55°C -4/+131°F	-20/+55°C -4/+131°F	-20/+55°C -4/+131°F	-20/+55°C -4/+131°F	-20/+55°C -4/+131°F	-20/+55°C -4/+131°F	-20/+55°C -4/+131°F	
Lagertemperatur	Storage temperature	Température de stockage	Temperatura di stoccaggio	Temperatura de almacenamiento	Bewaar-temperatuur	Förvarings-temperatur	Säilytyslämpötila	Opbevarings-temperatur	Температура хранения	-30/+70°C -22/+158°F	-30/+70°C -22/+158°F	-30/+70°C -22/+158°F	-30/+70°C -22/+158°F	-30/+70°C -22/+158°F	-30/+70°C -22/+158°F	-30/+70°C -22/+158°F	-30/+70°C -22/+158°F	
Druckwasser-dichtheit	Submersion tightness	Étanchéité	Impermeabilità sott'acqua	Estanqueidad	Drukwaterdichtheid	Vattentätthet	Tiiviys	Vandtæthed	Непроницаемость для воды	4 m 13 ft	4 m 13 ft	4 m 13 ft	4 m 13 ft	4 m 13 ft	4 m 13 ft	4 m 13 ft	4 m 13 ft	

L: Leichtmetall
Light alloy
Métal léger
Leggø leggera
Aleación ligera
Lichtmetaal
Lättmetall
Keyymetallia
Lättmetall
Легкий металлический сплав

SR: Leichtmetall mit SWAROVSKI OPTIK Rail
Light alloy with SWAROVSKI OPTIK Rail
Métal léger avec SWAROVSKI OPTIK Rail
Leggø leggera con SWAROVSKI OPTIK Rail
Aleación ligera para carril de SWAROVSKI OPTIK
Lichtmetaal met SWAROVSKI OPTIK Rail
Lättmetall med SWAROVSKI OPTIK Rail
Keyymetallii, jossa SWAROVSKI OPTIK -kisko
Lättmetall med SWAROVSKI OPTIK Rail
SWAROVSKI OPTIK Rail на легкого сплава

P: Parallaxeturm/Parallaxenausgleich
Parallax Turret/Parallax correction
Tourrelle de correction de parallaxe/Correction de paralaxe
Torreta de paralaxe/Corrección de paralaxe
Parallaxtorn/Parallaxkorrektion
Parallaxtorn/Parallaxkorrigering
Parallaksitorni/Parallaksinkorjaus
Parallaksstårn/Parallaks-korrigerig
Отстройка от параллакса/Корректировка параллакса

BT: Ballistikurm
Ballistic turret
Tourrelle mémorielle
Torreta balística
Torreta balística
Ballistische toren
Ballistikörn
Ballistikälorni
Ballistikårn
Ballistischeschieser
Баллистическая турель

* bei Modellen mit BT 10 mm/100 m
for models with BT 10 mm/100 m (0.36 in/100 yds)
pour modèles avec tourrelle mémorielle 10 mm/100 m
per modelli con torretta BT 10 mm/100 m
voor modellen met BT 10 mm/100 m
för modeller med BT 10 mm/100 m
malleihin, joissa BT 10 mm/100 m
ved modeller med BT 10 mm/100 m
для моделей с BT 10 мм/100 м

** bei Modellen mit BT
for models with BT
pour modèles avec tourrelle mémorielle
per modelli con torretta BT
para modelos con BT
voor modellen met BT
för modeller med BT
malleihin, joissa BT
ved modeller med BT
для моделей с BT

Alle Angaben sind typische Werte. Änderungen in Ausführung und Lieferung sowie Druckfehler sind vorbehalten.
All the specifications given are typical values. We reserve the right to make changes regarding design and delivery. We accept no liability for printing errors.
Toutes les caractéristiques indiquées sont des valeurs habituelles. Sous réserve de modifications ultérieures concernant la conception, la livraison et les erreurs d'impression.
Tutti i valori specificati sono valori tipici. Ci riserviamo il diritto di apportare modifiche a livello di design e consegna e non accettiamo alcuna responsabilità per eventuali errori di stampa.
Todos los datos están indicados en valores medios. Reservado el derecho a modificaciones en modelo y suministro, así como posibles errores de impresión.
De vermelde specificaties zijn standaardwaarden. Wijzigingen in uitvoering en levering voorbehouden. Wij zijn niet aansprakelijk voor drukfouten.
Samtidig angivne specificationer är typiska värden. Ändringar i utförande och leverans samt tryckfel förbehålles.
Kaikki onnetut tiedot ovat tyypillisiä arvoja. SWAROVSKI OPTIK pidättää oikeuden suunnitella ja toimittaa muutoksia. SWAROVSKI OPTIK ei hyväksy mitään vastuuta painovirheistä.
Alle angivne specificationer er typiske værdier. Der tages forbehold for ændringer i udførelse og levering samt trykfejl.
Все указанные спецификации являются типичными значениями. Мы оставляем за собой право вносить изменения, касающиеся конструкции и поставки изделий. Мы не несем ответственности за ошибки печати.