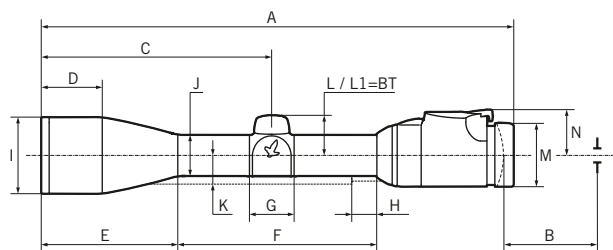


ABMESSUNGEN / DIMENÇIONS / DIMENSIONS / DIMENSIONI / DIMENSIONES / AFMETINGEN /
MÄTNING / MITAT / AFMÄLING / ГАБАРИТНЫЕ / WYMIARY / ROZMĚRY /
ROZMERY / MÉRETEK / DIMENZIJE / DIMENZIJE / DIMENZIJE / DIMENZIUNI

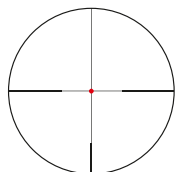


Z5i+

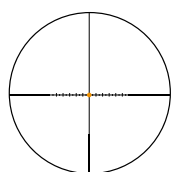
	3.5-18x50 P	5-25x56 P
A	365.9 mm/14.41 in	377.7 mm/14.87 in
B	95 mm/3.74 in	95 mm/3.74 in
C	199.8 mm/7.87 in	211.6 mm/8.33 in
D	35.3 mm/1.39 in	40.5 mm/1.59 in
E	117.5 mm/4.63 in	120.2 mm/4.73 in
F	159.3 mm/6.27 in	167.1 mm/6.58 in
G	32.6 mm/1.28 in	32.6 mm/1.28 in
I	56.0 mm/2.20 in	62.0 mm/2.44 in
J	30.0 mm/1.18 in	30.0 mm/1.18 in
L	29.4 mm/1.16 in	29.4 mm/1.16 in
L1 (BT)	39.5 mm/1.56 in	39.5 mm/1.56 in
M	42 mm/1.65 in	42 mm/1.65 in
N	21.5 mm/0.85 in	21.5 mm/0.85 in
Objektiv Filtergewinde Objective filter thread Filet de raccord pour filtre Obiettivo filettatura filtro Rosca del filtro del objetivo Filterdraad objectief Filtergöngna vid objektivet Objektiivin suodinkierre Filtergevind på objektiv-siden Объектив. резьба установки фильтра Gwint filtra obiektywu Závit pro filtry objektivu Závit pre filtre objektivu Objektiv szűrőmenete Filtar navoj objektivu Navoj za filter objektivu Navoj za filter na objektivu Filtru pe filet pentru obiectiv	M 52x0.75	M 58x0.75

ABSEHEN / RETICLES / RÉTICULES / RETICOLI / RETÍCULAS / DRADENKRUIZEN /
RIKTMEDEL / RISTIKOT / SIGTE / ПРИЦЕЛЬНЫЕ МАРКИ / SIATKI CELOWNICZE / ZÁMĚRNÉ OSNOVY /
ZÁMERNÉ OSNOVY / IRÁNYZÉKOK / KONČANICA / NAMERILNI / KONČANICA / RETICULE

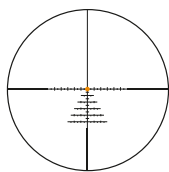
BELEUCHTET / ILLUMINATED / AVEC ECLAIRAGE / ILLUMINATI / ILLUMINADAS / VERLICHT / BELYST / VALAISTU / MED LYS / С ПОДСВЕТКОЙ /
Z PODŚWIETLENIEM / OSVĚTLENÉ / OSVETLENÉ / VILÁGÍTÓ / S OSVJETLENJEM / KRIŽ OSVETLJEN / SA OSVETLJENJEM / ILLUMINAT



4A-I



4Wm-I



BRW2m-I



SWAROVSKI
OPTIK

Swarovski-Optik AG & Co KG.
6067 Absam, Austria
Tel. 00800/32425056
customerservice@swarovskioptik.com
SWAROVSKIOPTIK.COM

TECHNISCHE DATEN / TECHNICAL DATA / DONNÉES TECHNIQUES / DATI TECNICI / DATOS TÉCNICOS / TECHNISCHE GEGEVENS

Edelgasfüllung · inert gas filling · remplissage de gaz inerte · riempimento con gas inerte · relleno de gas inerte · inertgasvulling

DE	Modell	EN	Model	FR	Modèle	IT	Modello	ES	Modelo	NL	Model	3.5-18x50 P	5-25x56 P
	Vergrößerung		Magnification		Grossissement		Ingrandimento		Aumentos		Vergroting	3.5-18x	5-25x
	Wirksamer Objektiv-Ø		Effective objective lens diameter		Diamètre effectif de l'objectif		Diametro utile dell'obiettivo		Diámetro efectivo del objetivo		Objectiefdiameter	34.3-50 mm	48.1-56 mm
	Austrittspupillen-Ø		Exit pupil diameter		Diamètre de la pupille de sortie		Diametro della pupilla d'uscita		Diámetro de la pupila de salida		Uittredepupillen-Ø	9.5-2.8 mm	9.5-2.3 mm
	Austrittspupillen-Abstand		Exit pupil distance		Distance de la pupille de sortie		Distanza della pupilla d'uscita		Distancia de la pupila de salida		Oogafstand	95 mm	95 mm
	Sehfeld		Field of view, real		Champ de vision		Campo visivo		Campo de visión		Gezichtsveld	10.1-2.1 m/100m 30.3-6.3 ft/100yds	6.9-1.4 m/100 m 20.7-4.2 ft/100 yds
	Sehfeld (Grad)		Field of view, real (degrees)		Champ de vision (degrés)		Campo visivo (gradi)		Campo de visión (grados)		Gezichtsveld (graden)	5.8-1.2 °	4.0-0.8 °
	Augenseitiges Sehfeld (Grad)		Field of view, apparent (degrees)		Champ de vision apparent (degrés)		Campo visivo soggettivo (gradi)		Campo de visión lateral (grados)		Subjectief gezichtsveld (graden)	21.0 °	20.5 °
	Dioptrienausgleich		Dioptric compensation		Réglage de la dioptrie		Compensazione diottrica		Corrección de dioptrías		Dioptrie-correctie	-3 to +2 dpt	-3 to 2 dpt
	Lichttransmission		Light transmission		Transmission de lumière		Trasmisione di luce		Transmisión de la luz		Lichttransmissie	91%	91%
	Dämmerungszahl nach ISO 14132-1		Twilight factor based on ISO 14132-1		Indice crepusculaire (ISO 14132-1)		Valore crepuscolare secondo ISO 14132-1		Factor crepuscular según ISO 14132-1		Schemergetal gebaseerd op ISO 14132-1	9.9-30.0	14.1-37.4
	Treffpunktkorrektur je Klick		Impact point corr. per click		Correction du point d'impact par clic		Correzione punto d'impatto per clic		Corrección de punto de impacto por cada clic		Trefpuntcorrectie per klik	10 mm/100 m 0.36 in/100 yds	10 mm/100 m 0.36 in/100 yds
	Parallaxenausgleich		Parallax correction		Correction de parallaxe		Correttore di parallasse		Corrección de paralaje		Parallax-correctie	50 - ∞ m 55 - ∞ yds	50 - ∞ m 55 - ∞ yds
	Länge ca.		length approx.		longueur approx.		lunghezza appross.		longitud aprox.		lengte ca.	366 mm 14.40 in	378 mm 14.90 in
	Gewicht ca. L beleuchtet		Approx. weight (g/oz) / L illuminated		Poids approx. L éclairé		Peso appross. L illuminato		Peso aprox. L iluminado		Gewicht ca. L verlicht	596 g 21.0 oz	641 g 22.6 oz
	Batterie		Battery		Piles		Batteria		Batería		Accu	3V; CR 2032	3V; CR 2032
	Betriebsdauer*		Operating time*		Autonomie*		Durata operativa *		Duración *		Gebruiksduur*	260 h	260 h
	Helligkeitsstufen		Brightness levels		Niveaux de luminosité		Livelli di luminosità		Niveles de luminosidad		Lichtsterkteniveaus	15	15
	Funktionstemperatur		Functional temperature		Température de fonctionnement		Temperatura operativa		Temperatura de funcionamiento		Gebruikstemperatuur	-20/+55°C -4/+131°F	-20/+55°C -4/+131°F
	Lagertemperatur		Storage temperature		Température de stockage		Temperatura di stoccaggio		Temperatura de almacenaje		Bewaartemperatuur	-30/+70°C -22/+158°F	-30/+70°C -22/+158°F
	Druckwasserdichtheit		Submersion tightness		Étanchéité		Impermeabilità sott'acqua		Estanqueidad		Drukwaterdichtheid	4 m/13 ft	4 m/13 ft

L: Leichtmetall
Light alloy
Métal léger
Lega leggera
Aleación ligera
Lichtmetaal

SR: Leichtmetall mit SWAROVSKI OPTIK Rail
Light alloy with SWAROVSKI OPTIK Rail
Métal léger avec SWAROVSKI OPTIK Rail
Lega leggera con SWAROVSKI OPTIK Rail
Aleación ligera para carril de SWAROVSKI OPTIK
Lichtmetaal met SWAROVSKI OPTIK Rail

P: Parallaxeturm/Parallaxenausgleich
Parallax turret/Parallax correction
Tourelle de correction de parallaxe/Correction de parallaxe
Torretta di parallasse/Correzione parallasse
Torre de paralaje/Corrección de paralaje
Parallax-toren/Parallaxcorrectie

BT: Ballistikurm
Ballistic turret
Tourelle mémorielle
Torretta balistica
Torreta balística
Ballistische toren

* Mittlere Helligkeit
Medium brightness
Luminosité moyenne
Luminosità media
Luminosidad media
Gemiddelde intensiteit

Alle Angaben sind typische Werte. Änderungen in Ausführung und Lieferung sowie Druckfehler sind vorbehalten.

All the specifications given are typical values. We reserve the right to make changes regarding design and delivery. We accept no liability for printing errors.

Toutes les caractéristiques indiquées sont des valeurs habituelles. Sous réserve de modifications ultérieures concernant la conception, la livraison et les erreurs d'impression.

Tutti i valori specificati sono valori tipici. Ci riserviamo il diritto di apportare modifiche a livello di design e consegna e non accettiamo alcuna responsabilità per eventuali errori di stampa.

Todas las especificaciones se ofrecen con valores típicos. Reservado el derecho a modificaciones en modelo y suministro, así como posibles errores de impresión.

De vermelde specificaties zijn standaardwaarden. Wijzigingen in uitvoering en levering voorbehouden. Wij zijn niet aansprakelijk voor drukfouten.

TEKNISKA DETALJER / TEKNISET TIEDOT / TEKNISKE DATA / ТЕХНИЧЕСКИЕ ХАРАКТЕРИСТИКИ / DANE TECHNICZNE / TECHNICKÉ ÚDAJE

ädelgasfyllning · jalokaasutäyte · ädelgasfyldning · заполнение инертным газом · Wypełnienie gazem obojętnym · plněno inertním plynem

SV Model	FI Malli	DA Model	RU Модель	PL Model	CZ Model	3.5-18x50 P	5-25x56 P
Förstoring	Suurennuskerron	Forstørrelse	Увеличение	Powiększenie	Zvětšení	3.5-18x	5-25x
Effektiv objektiv Ø	Objektiivin tehollinen Ø	Effektiv diameter på objektiv	Эффективный диаметр объектива	Średnica czynna soczewki obiektywu	Efektivní průměr čočky objektivu	34.3-50 mm	48.1-56 mm
Utgångspupillens Ø	Lähtöpupillin Ø	Udgangspupildiameter	Диаметр выходного зрачка	Średnica źrenicy wyjściowej	Průměr výstupní pupily	9.5-2.8 mm	9.5-2.3 mm
Utgångspupill-avstånd	Lähtöpupillin etäisyys	Udgangspupil-afstand	Выходные зрачки Удаление	Dystans źrenicy wyjściowej	Vzdálenost výstupní pupily	95 mm	95 mm
Synfält	Katselukulma	Synsfelt	Поле зрения	Pole widzenia rzeczywiste	Zorné pole	10.1-2.1 m/100m 30.3-6.3 ft/100yds	6.9-1.4 m/100 m 20.7-4.2 ft/100 yds
Synfält (grad)	Näkökentän mitta (asteissa)	Synsfelt (grader)	Поле зрения/градусы	Pole widzenia rzeczywiste w stopniach	Zorné pole (ve stupních)	5.8-1.2 °	4.0-0.8 °
Ögonrelaterat synfält (grad)	Okulaaripään näennäinen katselukulma (asteissa)	Subjektivt synsfelt (grader)	Видимое поле зрения	Pole widzenia, pozorne (w stopniach)	Zorné pole oka (ve stupních)	21.0 °	20.5 °
Dioptrijämning	Diopterikorjaus	Dioptrisk justeringsområde	Исправление аметропии	Zakres regulacji dioptrii	Dioptrická korekce	-3 to +2 dpt	-3 to 2 dpt
Ljustransmission	Valonläpäisykyky	Lystransmission	Светопроводимость	Transmisja światła	Transmise světa	91%	91%
Skymningsvärde baserad på ISO 14132-1	Hämäräkeroin perustuen ISO 14132-1	Dæmringstal baseret på ISO 14132-1	Сумеречное число по ISO 14132-1	Sprawność zmierzchowa wg ISO 14132-1	Snímaví faktor podle ISO 14132-1	9.9-30.0	14.1-37.4
Siktpunktkorrigerig/klick	Osumapistekorjaus/ napsahdus	Træfpunktsjustering pr. klik	Значение шага коррекции	Korekta punktu trafienia o 1 klik	Korekce bodu dopadu střely na jedno cvaknutí	10 mm/100 m 0.36 in/100 yds	10 mm/100 m 0.36 in/100 yds
Parallaxutjämning	Parallaksinkorjaus	Parallaksfri	Отстройка от параллакса	Wyrównanie paralaksy	Korekce paralaxy	50 - ∞ m 55 - ∞ yds	50 - ∞ m 55 - ∞ yds
Längd ca.	Pituus noin	længde. ca.	Длина ок.	Długość ok.	Délka přibl.	366 mm 14.40 in	378 mm 14.90 in
Ungefärlig vikt L belysta	Paino, noin L valaistut	Cirkavægt L illumineret	Примерный вес (r) / L с подсветкой	Przybliżona waga L z podświetleniem	Přibl. hmotnost L z osvětlené	596 g 21.0 oz	641 g 22.6 oz
Batteri	Akku	Batteri	Батарея	Bateria	Baterie	3V; CR 2032	3V; CR 2032
Driftstid*	Käyttöaika*	Driftstid*	Время работы*	Czas działania*	Doba provozu*	260 h	260 h
Ljusstyrkenivaer	Kirkkaustasot	Lysstyrkeniveauer	Уровни яркости	Poziomy jasności	Úrovně jasu	15	15
Driftstemperatur	Käyttölämpötila	Funktionstemperatur	Рабочая температура	Temperatura użytkowania	Funkční teplota	-20/+55°C -4/+131°F	-20/+55°C -4/+131°F
Förvaringstemperatur	Varastointilämpötila	Opbevaringstemperatur	Температура хранения	Temperatura przechowywania	Teplotní rozsah - skladování	-30/+70°C -22/+158°F	-30/+70°C -22/+158°F
Vattentätthet	Tiiviyys	Vandtæthed	Непроницаемость для воды	Wodoodporność	Vodotěsnost	4 m/13 ft	4 m/13 ft

L: Lättmetall
Kevytmetallia
Leimetal
Легкий металлический сплав
Wykonane z lekkich stopów
Tubus z lehkého kovu

SR: Lättmetall med SWAROVSKI OPTIK Rail
Kevytmetalli, jossa SWAROVSKI OPTIK -kisko
Leimetal med SWAROVSKI OPTIK Rail
SWAROVSKI OPTIK Rail из легкого сплава
Wykonane z lekkich stopów z szyną SWAROVSKI OPTIK Rail
Tubus z lehkého kovu se šínou SWAROVSKI OPTIK Rail

P: Parallaxton/Parallaxkorrigering
Parallaksiton/Parallaksinkorjaus
Parallaksietörn/Parallakskorrigering
Отстройка от параллакса/Корректировка параллакса
Pokreřto Paralaksy/Korekta paralaksy
Věžiřka paralaxy/Kompensace paralaxy

BT: Ballistikorn
Ballistiikkatomi
Ballistiiktörn
Баллистическая турель
pokreřto balistyczne
balistická věž

* Medelljusstyrka
Keskikirkkaus
Middel lysstyrke
Средняя яркость
Średnia jasność
Sřednı jasnřst

Samtliga angivna specifikationer är typiska värden. Ändringar i utförande och leverans samt tryckfel förbehålles.
Kaikki annetut tiedot ovat tyypillisiä arvoja. SWAROVSKI OPTIK pidättää oikeuden suunnittelun ja toimituksen muuttamiseen. SWAROVSKI OPTIK ei hyväksy mitään vastuuta painovirheistä.
Alle angivelser er typiske værdier. Der tages forbehold for ændringer i udførelse og levering samt trykfejl.
Все указанные спецификации являются типичными значениями. Мы оставляем за собой право вносить изменения, касающиеся конструкции и поставки изделий. Мы не несем ответственности за ошибки печати.
Wszystkie przytoczone dane techniczne są wartościami typowymi. Zastrzega się możliwość zmian w wykonaniu i zakresie dostawy, a także błędów w druku.
Všechny uvedené technické údaje představují typické hodnoty. Změny v provedení a dodávce, stejně jako tiskové chyby jsou vyhrazeny..

TECHNICKÉ ÚDAJE / MŰSZAKI ADATOK / TEHNIČKI PODACI / TEHNIČNI PODATKI / TEHNIČKI PODACI / DATE TEHNICE

plnené inertným plynom · nemesgázzal töltve · Wypelnienie gazem obojętnym · plněno inertním plynem · plnené inertným plynom · nemesgázzal töltve

SK Model	HU Model	HR Model	SL Model	SR Model	RO Model	3.5-18x50 P	5-25x56 P
Zväčšenie	Nagyítás	Povećanje	Povečava	Povećanje	Magnificacija	3.5-18x	5-25x
Efektívny priemer šošovky objektívu	Tényleges objektívátmérő	Efektivni promjer objektiva	Učinkovit premer objektiva	Poprečni presek objektiva	Diametrul efectiv al lentilei	34.3-50 mm	48.1-56 mm
Priemer výstupnej pupily	Kilépő pupilla átmérője	Promjer izlazne pupile	Premer izhodne zenice	Prečnik izlazne pupile	Diametrul pupilei de ieşire	9.5-2.8 mm	9.5-2.3 mm
Vzdialenosť výstupnej pupily	Kilépőpupillatávolság	Udaljenost izlazne pupile	Oddaljenost izhodne zenice	Razdaljina izlazne pupile	Depărtarea pupilei de ieşire	95 mm	95 mm
Zorné pole	Látómező	Vidno polje	Vidno polje	Vidno polje	Câmp de observare	10.1-2.1 m/100m 30.3-6.3 ft/100yds	6.9-1.4 m/100 m 20.7-4.2 ft/100 yds
Zorné pole (v stupňoch)	Látómező (fok)	Vidno polje (stupnjevi)	Vidno polje (stopinja)	Vidno polje (stepeni)	Câmp de observare (grade)	5.8-1.2 °	4.0-0.8 °
Zorné pole oka (v stupňoch)	Szemfelőli látómező (fok)	Prividno vidno polje (stupnjevi)	Vidno polje oči (stopinja)	Prividno vidno polje (stepeni)	Câmp de observare vizibil (grade)	21.0 °	20.5 °
Dioptrická korekcia	Dioptriakiegyenlítés	Izjednačavanje dioptrije	Izravnavanje dioptrije	Izjednačavanje dioptrije	Reglarea dioptriilor	-3 to +2 dpt	-3 to 2 dpt
Transmisia svetla	Fényáteresztés	Propusnost svjetla	Prenos svetlobe	Propustljivost svetlosti	Transmisia luminii	91%	91%
Stmievací faktor ISO 14132-1	Szürkületi érték (ISO 14132-1 norma szerinti)	Faktor sumraka prema ISO 14132-1	Zmogljivost v mraku po ISO 14132-1	Sumračni faktor prema ISO 14132-1	Factor de întunecare bazat pe ISO 14132-1	9.9-30.0	14.1-37.4
Korekcia bodu dopadu strely na jedno cvaknutie	Kattanásenkénti találati pont állítás	Korekcija točke pogotka po kliku/veličina klika	Korektura točke zadetka s kliki	Korekcija tačke pogotka po kliku/veličina klika	Corecția punctului de impact/clic	10 mm/100 m 0.36 in/100 yds	10 mm/100 m 0.36 in/100 yds
Korekcia paralaxy	Parallaxiskiegyenlítés	Korekcija paralakse	Korekcija paralakse	Korekcija paralakse	Corecția paralaxei	50 - ∞ m 55 - ∞ yds	50 - ∞ m 55 - ∞ yds
Dĺžka približne	Hozzávetőleges hossz	Duljina (približno)	Dolžina, pribl.	Dužina približno	Lungimea aproximativă	366 mm 14.40 in	378 mm 14.90 in
Hmotnosť L osvetlenie	Hozzávetőleges tömeg L világító	Težina oko L s osvetljenjem	Teža pribl. L osvetljen	Približna težina L sa osvetljenjem	Greutatea aproximativă / L iluminat	596 g 21.0 oz	641 g 22.6 oz
Batéria	Elem	Baterija	Baterija	Baterija	Baterie	3V; CR 2032	3V; CR 2032
Prevádzkový čas batérie cca.*	Üzemidő*	Vijek trajanja oko*	Čas delovanja pribl.*	Vek trajanja oko*	Timpul de funcționare*	260 h	260 h
Úrovne jasu	Fényerő-szint	Razine svjetlosti	Ravni svetlobe- Stopnja/jakost svetlosti	Nivoi sjajnosti	Nivei de luminozitate	15	15
Funkčná teplota - elektronika	Elektronika működési hőmérséklete	Radna temperatura za elektroničke dijelove	Obratovna temperatura (elektronski deli)	Radna temperatura - elektronika	Temperatura de funcționare pentru partea electronică	-20/+55°C -4/+131°F	-20/+55°C -4/+131°F
Skladovacia teplota	Raktározási hőmérséklet	Temperatura skladištenja	Temperatura skladiščenja	Temperatura skladištenja	Temperatura de stocare	-30/+70°C -22/+158°F	-30/+70°C -22/+158°F
Vodotesnosť	Víznyomásállóság	Vodonepropusnost	Neprepustnost na tlačno vodo	Vodootpornost	Rezistență la apă	4 m/13 ft	4 m/13 ft

L: L'ahký kov
Könnnyűfém
Lagani metal
Lahka kovina
Laki metal
Metal ușor

SR: L'ahký kov s kořajničkov SWAROVSKI OPTIK Rail
Könnnyűfém, SWAROVSKI OPTIK sínnel
Lagani metal sa šinom SWAROVSKI OPTIK
Lahka kovina s SWAROVSKI OP TIK Rail
Laki metal sa šinom SWAROVSKI OPTIK
Metal ușor cu șină SWAROVSKI OPTIK

P: Veža paralaxy/korekcija paralaxy
Parallaxistorony/Parallaxis-korrekció
Paralaksa turet / korekcija paralakse
Parallax Turret/Parallax correction
Paralaksa turet/korekcija paralakse
Turelá de paralaxă / Corecție paralaxă

BT: balističká veža
Balisztikai torony
Balistički turet
Balistični bobnič
Balistički turet
Turelá balistică

* Sredný jas
Közepes fényerősség
Srednia jasność
Sředni jas
Sredný jas
Luminozitate medie

Všetky údaje sú typické hodnoty. Vyhradzujeme si právo na zmenu dizajnu a výkonu. Za tlačové chyby nenesieme žiadnu zodpovednosť.
A megadott értékek tipikus értékek. A termék kivitelezésének és a szállítási feltételek módosítására vonatkozó jogunkat fenntartjuk. Nyomatási hibákért nem vállalunk felelősséget.
Wszystkie przytoczone dane techniczne są wartościami typowymi. Zastrzegamy się możliwości zmian w wykonaniu i zakresie dostawy, a także błędów w druku.
Vsechny uvedené technické údaje predstavujú typické hodnoty. Změny v provedení a dodávce, stejně jako tiskové chyby jsou vyhrazeny.
Všetky údaje sú typické hodnoty. Vyhradzujeme si právo na zmenu dizajnu a výkonu. Za tlačové chyby nenesieme žiadnu zodpovednosť.
Toate datele sunt valori tipice. Producătorul își rezervă dreptul de a face schimbări în ceea ce privește designul și livrarea. Producătorul nu-și asumă răspunderea pentru greșeli de tipar.